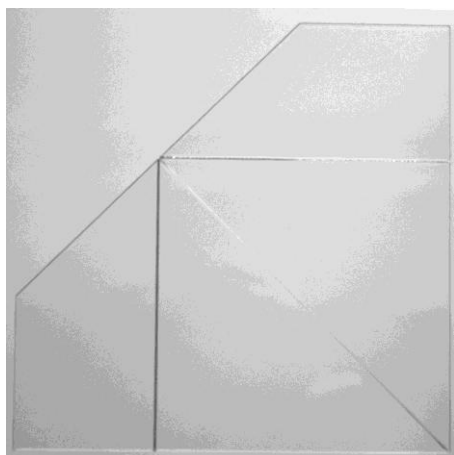


## LEMOVÁNÍ – PERFEKTNÍ ROHY

Jak rychle a přesně udělat dokonalé rohy na Vašem díle? Jednou z možností je použití pravítka Perfektní rohy a s ním spojené techniky. Lze tak sešít rychle a dokonale pravoúhle lemované deky, podložky, prostírání či ubrusy. Pravítko je vyrobeno z čírého plexiskla, dá se snadno polohovat na látku. Rysky slouží ke správnému umístění pravítka na dílo, jsou do šablony vyryté a proto trvanlivé.

Návod jak dosáhnout takovýchto dokonalých rohů naleznete v následující prezentaci.



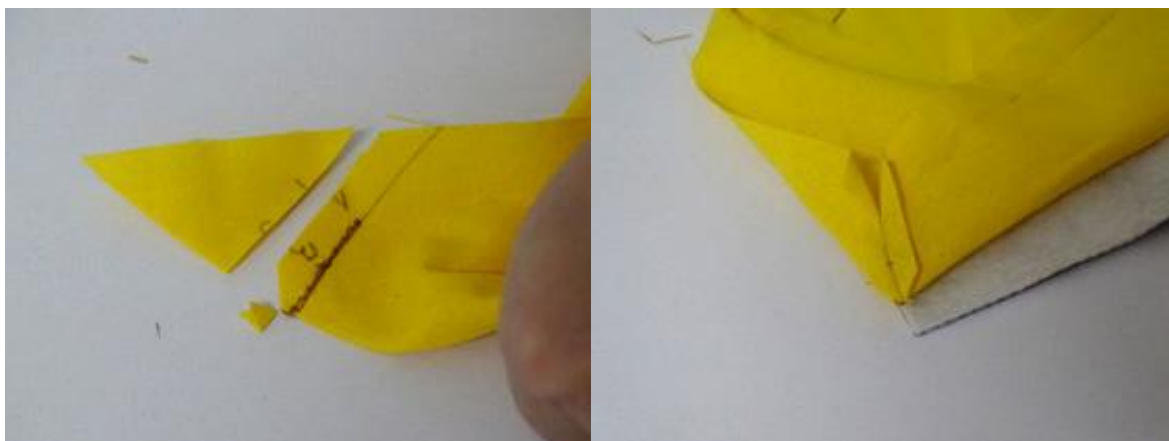
Pravítko



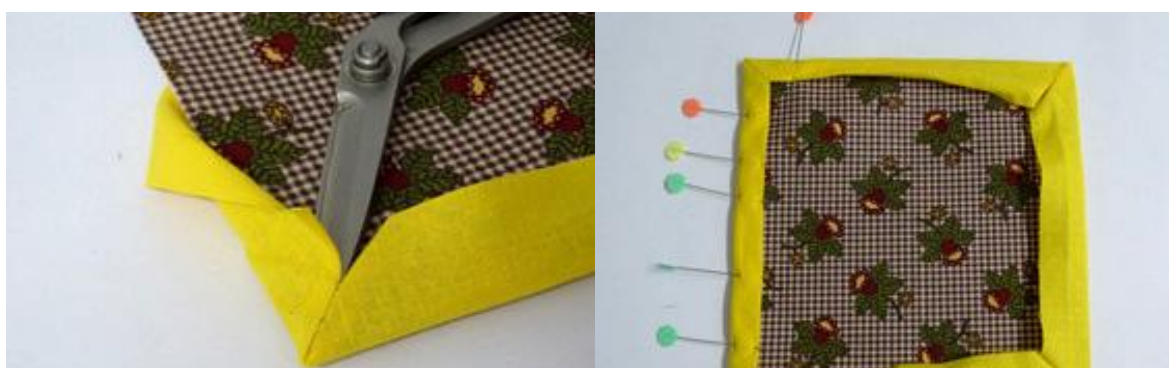
Přiložení pravítka na látku. Rysky jdou s obvodem rohu, tužkou naznačíme čáru a určíme body 1 a 2, které jsou v průtnutí se zažehlením.



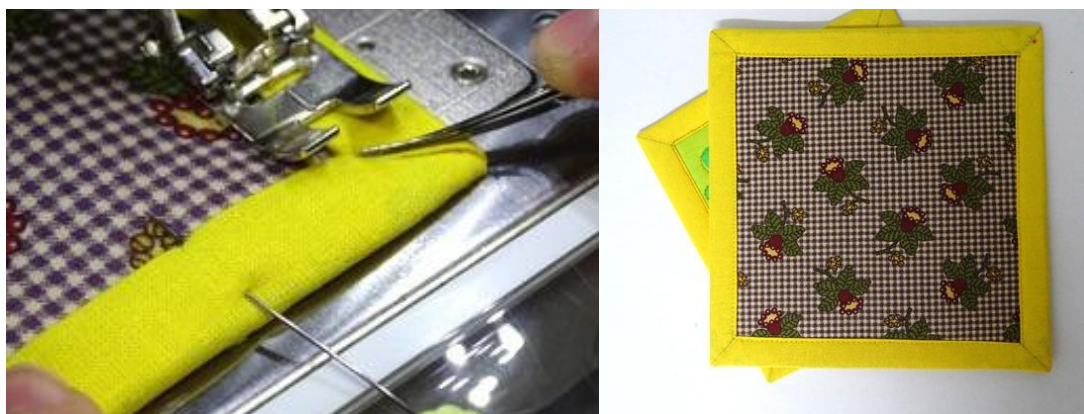
V průtnutí se sežehlenou linií sešpendlíme (bod 1, 2) a zajistíme bod 3.



Látku sešijeme po bod 1 a 2, zastříhneme (ne příliš blízko ke švu, aby se látka nevytrhla), rozžehlíme.



Vytvarujeme ostrý roh, nemusí být zrovna nůžkami, ale byly po ruce. Nasadíme nad prostírání, zahňeme a zašpendlíme.



A sešijeme a vyžehlíme a je to.